

## LASNE

- Les citoyen(ne)s ont communiqué leurs idées pour la commune de Lasne (14.200 habitants) pendant 12 semaines, via des urnes, des animations ou via le site Internet.
- Le rassemblement et l'encodage des défis et des merveilles a eu lieu le vendredi 11 mai, de 12 à 14h, à la Chocolaterie et à la Tartine.
- Du 12 mai au 21 mai 2018, les citoyen(ne)s ont voté pour leurs 5 défis et merveilles prioritaires. Via des animations sur le terrain et le site Internet.
- La comptabilisation des votes a eu lieu le lundi 21 mai, de 13 à 14h30, dans le Centre Sportif de Lasne.
- Le 22 mai 2018 à 18h30 : proclamation des résultats à la Table d'Ani (Centre sportif de Lasne)

### Partenaires locaux, lieux et espaces visités durant la campagne

- La bibliothèque Edgar P. Jacob
- Les Centres Sportifs
- L'association des commerçants et indépendants
- Les boucles de Lasne
- Le Delhaize de Maransart
- Journée du vélo de Maransart
- Le marché du vendredi
- Les Boucles de Lasne

Avec le soutien du

- Service communication de la commune de Lasne

### Résultats de la campagne :

- Un total de 469 idées (249 défis et 220 merveilles) récoltées via des urnes, des micro-trottoirs, internet et des animations, ... ; soit, un défi/merveille par 60 habitants.
- Un total de 1.708 votes comptabilisés. 1.245 voix par votes papier (animations sur le terrain) et 463 voix via le site internet et la collaboration de Flucity. 73% de votes papier et 27% de votes Internet. Soit 626 voix récoltées pour les merveilles et 1.082 voix récoltées pour les défis (chaque citoyen intéressé pouvait attribuer jusqu'à 5 voix pour les merveilles et idem pour les défis).

### LES 5 MERVEILLES PRIORITAIRES A LASNE

1	98/60/158	(26) Le cadre vert, rural, champêtre, bucolique, pittoresque, joli (16) La Nature, la beauté de la commune (18) L'environnement milieu privilégié (9) Les paysages (vallonné, préservé) (6) La campagne vallonnée (8) Le cadre de vie, les aspects ruraux (8) L'environnement paisible
2	50/25/75	Les balades à Lasne, sur les beaux sentiers de la commune, dont ceux balisés dans les chemins creux de Ohain grâce à une collaboration entre l'ASBL "Lasne Nature" et les autorités locales.
3	21/5/26	Il est agréable de vivre dans la commune. On s'y sent en sécurité.
4	12/10/22	Un niveau de taxation raisonnable.
5	17/3/20	Le marché du vendredi

### LES 5 DEFIS PRIORITAIRES A LASNE

1	33/22/52	(10) Augmenter et entretenir les pistes cyclables Rendre Lasne attrayante pour les piétons et les cyclistes
2	27/6/33	(2) Limiter les pesticides sur les champs
3	23/8/31	Faire attention à ne pas faire de Lasne une ville
4	29	Lutter contre les cambriolages.
4	23/5/28	(4) Préserver la ruralité
5	19/9/28	2 Favoriser l'agriculture Bio

### Comment lire les tableaux défis et merveilles ?

19/32/51	(26) Le cadre vert, rural, champêtre, bucolique, pittoresque, joli
----------	--

*26 personnes ont proposé le cadre vert comme une merveille de Lasne. 19 votes « papier » pour cette proposition lors d'une animation et 32 via le système de vote électronique. Le total est de 51. La couleur jaune indique que cette proposition est une des 5 merveilles de Lasne.*

<b>Catégories de défis les plus prolifiques en idées</b>
LA MOBILITE (86 propositions)
L'ENVIRONNEMENT (37 propositions)
LA GESTION DES TERRITOIRES (24 propositions)
<b>Catégories de défis les plus mobilisatrices en voix</b>
LA MOBILITE (309 votes)
L'ENVIRONNEMENT (262 votes)
LA GESTION DES TERRITOIRES (68 votes)
<b>Catégories de merveilles les plus prolifiques en idées</b>
L'ENVIRONNEMENT (126 propositions)
LA MOBILITE (21 propositions)
LA GESTION DES TERRITOIRES (19 propositions)
<b>Catégories de merveilles les plus mobilisatrices en voix</b>
L'ENVIRONNEMENT (248 votes)
LA MOBILITE (80 votes)
LA GESTION DES TERRITOIRES (50 votes)

**CONTACTER LA COORDINATION DU PROJET ENRAGEZ-VOUS  
POUR LASNE**

**Patrick MONJOIE (CRIBW asbl) - +32.475.561.069**

*Ambassadeur de la coordination Brabant wallon  
des associations et mouvements d'éducation permanente  
pour la commune de Walhain*

Coordination générale du projet  
**Stéphane Vanden Eede – 0472 / 752 800**



## LES MERVEILLES – LASNE

### LA COMMUNE – 6 IDEES / 59 VOTES

1	(2) Le dynamisme de la Commune
12/10/22	Un niveau de taxation raisonnable
4/9/13	Les services communaux en général
7/9/16	Il y a une volonté politique de maintenir le cadre campagnard
2/5/7	Il y a un équilibre entre vocation économique, sociale et environnementale

### CULTURE – 13 IDEES / 52 VOTES

2/3/5	(2) Il y a beaucoup d'activités pour adultes et enfants, c'est une commune qui vit et qui soutient les clubs sportifs et de loisirs ( <i>centre sportifs, bibliothèque, ludothèque, etc</i> ).
3	Il y a 2 Centres sportifs
2	Nous sommes près de tout : arrêt de bus, boulangerie, club de sport, etc.
1/1	La promotion du sport
2/1/3	Les boucles de Lasne
7	La procession Ste Wivine
	Lasne est le centre géographique de l'Europe
0/1/1	Les activités pour les seniors
6/1/7	Le golf
3/3/6	Le "Parcours d'artistes"
14/3/17	La grande brocante de Maransart
	L'amicale des aînés

### L'ÉCONOMIE – 7 IDEES / 37 VOTES

1/2/3	(2) Jardin de l'auberge de la roseraie, en été aussi
4/3/7	(2) Il y a beaucoup à offrir : commerces locaux plutôt que grandes surfaces
0/3/3	La commune s'inscrit dans la dynamique économique des communes limitrophes, mais s'en démarque
2/2/4	Le centre de Lasne a un potentiel commercial
17/3/20	Le marché du vendredi

### ENSEIGNEMENT – 5 IDEES / 20 VOTES

10/2/12	(2) Enseignement de qualité
	(2) Enseignement en immersion
5/3/8	Nos écoles communales

### LOGEMENT – 2 IDEES / 13 VOTES

6/4/10	Il y a de belles maisons
2/1/3	Ma maison ...

### PARTICIPATION – 2 idées / 15 votes

5/6/11	Groupe actif sur la biodiversité
2/2/4	L'esprit de village lors des événements

## LES MERVEILLES – LASNE

### ENVIRONNEMENT – 126 idées / 248 votes

24/32/56	(26) Le cadre vert, rural, champêtre, bucolique, pittoresque, joli
25/8/33	(16) La Nature, la beauté de la commune
8/3/11	(18) L'environnement milieu privilégié
9/7/16	(9) Les paysages (vallonné, préservé)
4/3/7	(6) La campagne vallonnée
16/5/21	(8) Le cadre de vie, les aspects ruraux
12/2/14	(8) L'environnement paisible
1/3/4	(8) La proximité de grands centres et de la ville de Bruxelles
5/6/11	(7) La qualité de vie
2	(3) La plus belle commune de Belgique
1/1/2	(2) La propreté en général
11/2/13	L'ambiance village
1/3/4	Cadre agréable et vert dû à l'histoire et à une gestion rigoureuse de l'habitat
7	La chapelle St Lambert : village merveilleux
2	C'est un chouette centre-ville pittoresque
1	La place du marché
2	La rivière
7/1/8	Le bois à Couture St Germain
14/3/17	Les jardins d'Aywières
	Les parterres fleuris
7/1/8	Le mélange entre village et campagne harmonieux
3/1/4	L'organisation des collectes de déchets verts
4	Il y a plein de beaux quartiers
	Les points de vue
3/3/6	2 La préservation de la nature (>< Waterloo)

### HORS CATEGORIE – 13 IDÉES / 39 VOTES

	(2) Vie de la commune
2/1/3	(2) C'est affreux à dire mais l'homogénéité socio-économique de notre population participe de notre qualité de vie
0/1/1	(2) Gens agréables, gentils
6	Gens accueillant à Plancenoit
4/1/5	La vie de quartier à Maransart
9/2/11	Village de Plancenoit pour son esprit village
4/1/5	Garde un côté familial
	Les politiques sont impliqués, à l'écoute et organisent beaucoup avec les citoyens
1/1/2	Le niveau général de la population
6	La commune est bien gérée

### SECURITE – 3 idées / 43 votes

11	Les flics ne sont pas trop chiants
6	La sécurité (police, ambulance)
21/5/26	Il est agréable de vivre dans la commune. On s'y sent en sécurité

### PUBLICS – 1 idée / 13 votes

13	L'accueil de la petite enfance

## LES MERVEILLES – LASNE

### MOBILITE – 21 idées / 80 votes

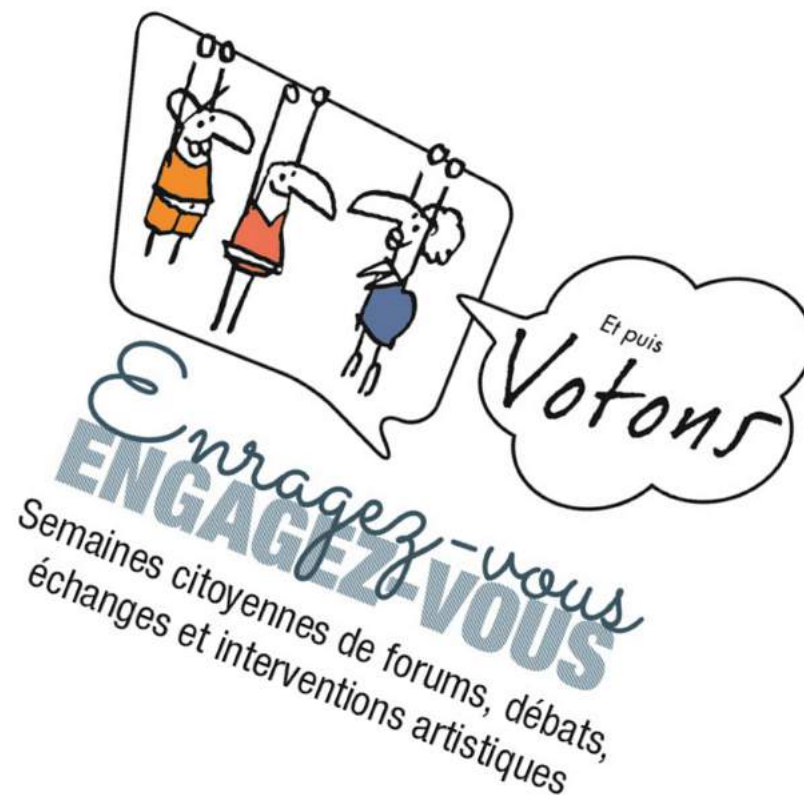
17/13/30	(16) Balades, promenades dans les chemins creux de Ohain, dans les champs, balisés grâce à une collaboration entre l'ASBL "Lasne Nature" et les autorités locales
4/2/6	Beaucoup de travaux pour aménagement pistes cyclables et trottoirs
	Etat des routes et alentours des routes en général
0/2/2	La nouvelle piste cyclable Route de Renipont, et Rue du Batty et du Try-Bara
33/12/45	Les balades à Lasne, sur les beaux sentiers de la commune,
	Peu de circulation

### TERRITOIRE – 19 idées / 50 votes

15/1/16	(4) La place de Ohain
3/1/4	(3) Propreté des abords des routes et des rivières : les gens jettent papiers, canettes
4/9/13	(3) Les cimetières gérés de manière éco-responsable. Le cimetière d'Ohain est magnifique !
0/1/1	(2) Tout est bien assorti au point de vue urbanisme (style)
	(2) Bonne gestion urbanistique
1	Le cadre du centre de Lasne (urbanisme)
4	La place de Maransart
7/1/8	Le kiosque sur la place d'Ohain
2	Les 2 petites gares anciennes
0/1/1	On construit beaucoup

### LES NOUVELLES PROPOSITIONS

3	Le festival de musique classique de Lasne
6	Les majorets de Maransart



## LES DEFIS – LASNE

### LA COMMUNE

1	Augmenter le personnel ouvrier balayeur de rue
4/3/7	On manque de vision du futur
23/8/31	Faire attention à ne pas faire de Lasne une ville
3/2/5	Gestion durable
0/1/1	Garder une gestion saine et rigoureuse, sans tomber dans la gabegie « socio-cul »
2/2/4	Il faudrait une gestion non arbitraire de la commune conformément à ce qui devrait exister en démocratie
1/8/9	Tenir le budget pour éviter les majorations d'impôts. Même si certains travaux doivent être retardés
3/2/5	Comment obtenir des réponses aux mails envoyés (autres qu'un simple accusé de réception, promettant une réponse sur le fond, laquelle ne vient jamais)

### L'ENVIRONNEMENT

8/8/16	5 Conserver ce cadre de qualité
23/5/28	4 Préserver la ruralité
9/2/11	4 Propreté et entretien des rues
27/6/33	2 Limiter les pesticides sur les champs
19/9/28	2 Favoriser l'agriculture Bio
18/4/22	Garder la commune semi-rurale
5	Garder le côté local
11/1/12	Essayer de rester une belle commune
	Attention aux coulées de boues
6/4/10	Garder la vue sur les paysages

8/3/11	Garder les champs
0/1/1	Augmenter le nombre de poubelles, c'est une ville crasseuse
1	Diminuer la dépendance à l'énergie fossile
11/5/16	Préservation de la nature
9/2/11	Protéger la nature, les cours d'eau
5/3/8	Limiter la chasse
2/1/3	Lasne a tout ce qu'il faut pour devenir une commune phare "autonome en énergie", via des projets citoyens
6	Fleurir la commune
0/1/1	Ecologie
3/1/5	Gestion des déchets
10/3/13	Conserver cet aspect "vert"
2/4/6	Bruit : comment faire pour réduire la pollution sonore (motos, avions, feux d'artifice, musique amplifiée à l'extérieur, etc...) ?
4	Respecter l'environnement
5/1/6	Augmenter l'énergie verte (panneaux solaires, voitures électriques, ...)
5	La propreté publique : instauration d'une caution sur les canettes

### L'ÉCONOMIE

3/1/4	10 Revitaliser, développer et valoriser les commerces locaux de proximité (vente à la ferme etc...)
12/1/13	2 Il manque des magasins (sandwicherie, snacks, crêperie, cordonnier)
3	Les commerces se meurent
1/4/5	Maintenir une activité commerciale et culturelle prospère

## LES DEFIS – LASNE

### LA PARTICIPATION

2/2/4	Une meilleure communication de la part des élus
	Permettre rencontres, entente entre anciens et nouveaux lasnois
	Plus de vie locale (surtout à Ohain)
3/1/4	Solidarité entre citoyens et au-delà de la commune
5/2/7	La vie a changé totalement : diminution du contact entre humains, on ne se parle plus, Lasne est envahi de citadins
4/3/7	Plus de débats au conseil communal (plus de partis représentés)
2	Améliorer la communication vers les citoyens
2	Impliquer les citoyens

### LA CULTURE

12/3/15	Il faudrait une école de musique
7/1/8	Retour aux fêtes d'antan : 21 juillet sur la place communale etc.

### LE LOGEMENT

11/3/14	9 Les loyers sont trop chers et font fuir les jeunes.
7/2/9	2 Attention à la flambée des prix de l'immobilier
3/2/5	2 Appartements trop rares et trop chers
3/3/6	Attention aux investissements immobilier, les bruxellois envahissent
5/1/6	Augmenter le nombre de logements moins chers
8/1/9	De la créativité dans le logement pour les personnes prenant de l'âge (habitats groupés pourquoi pas intergénérationnels ?)
2	Augmenter le nombre de logements accessibles aux isolés
7/1/8	Rajeunissement de la commune (ex : un toit deux âges)

## LA SECURITE

7/5/12	4 Civisme et courtoisie des gens à améliorer (parkings, déchets...)
6/1/7	2 Garantir la sécurité et le calme de ses habitants
29	Lutter contre les cambriolages.
4/1/5	Une police de proximité.
2/2/4	La police doit faire son boulot !
4	Gestion des chiens laissés à la maison pendant que maîtres travaillent : ils aboient tout le temps ! La SPA ne fait rien ...

## LES PUBLICS

3/2/5	Plus de places d'accueil conventionnées pour les tout petits
	Plus d'aménagements pour les jeunes enfants
3	Plaine de jeux pour les petits dans les différents quartiers
1/1/2	Plaine de jeux à Plancenoit
0/1/1	Activités sportives pour les enfants
6	Augmenter les activités pour les jeunes
6	Aide au maintien du 3ème (et 4ème...) dans leur maison
1	Réunir la jeunesse lasnoise

## L'ENSEIGNEMENT

1/1/2	Organiser des cours de flamand avec les flamands de Lasne
6	Faire des écoles de Lasne des établissements de pointe pour faire des adultes formés pour faire face aux évolutions majeures que connaît ce siècle





## LES DEFIS – LASNE

### LA MOBILITE

1	2 Plus de parking
1	Marquage des routes
14/1/15	Avoir des routes de meilleure qualité (trous...)
10	Rond-point ex-Godillot : insertion aberrante - dangereuse - de la Rue de Genleau, alors que l'arrangement est parfaitement possible en re-dessinant le rond-point
7	Améliorer la qualité des revêtements, souvent en mauvais état
6	Sécuriser la route de l'Etat notamment près du Carrefour Express
18/7/25	9 Augmenter l'offre de transports en commun
2	Davantage de transports en commun vers 11h
2/1/3	Installer une gare
3	Moyens de transport pour les enfants
7/2/9	Plus de navettes gratuites et de transports pour circuler dans Lasne pour les personnes à mobilité réduite pour les mener à des points stratégiques (comme à Waterloo)
4	Des navettes inter-villages
10/3/13	Solutions pour rejoindre les gares les plus proches

### LA GESTION DES TERRITOIRES

4/8/12	8 Limiter l'urbanisation galopante de ces dernières années. Les espaces agricoles disparaissent aux profits de grandes villas ou de mini complexes commerciaux.
8	5 Eviter les constructions
8/3/11	2 Projet immobilier à limiter, notamment le projet "Le messenger"
9	Arrêter la folie des constructions d'appartements dans le centre

3	Maintenir le patrimoine des 2 petites gares anciennes
0/1/1	Conserver le patrimoine du dépôt des TEC (installer un marché ou une salle polyvalente)
2	Faciliter les règles urbanistique, trop complexe et rend impossible de modifier. Il faut laisser la liberté aux propriétaires
1/2/3	S'occuper de ce qui est en ruines
	Dynamiser et embellir le centre de Lasne (trottoirs, espace public, commerces)
7/4/11	Règles d'urbanisme plus souples afin de pouvoir mieux partager l'habitat devenu trop grand pour des couples âgés.
	Trop de densité de population
7/1/8	Gestion des nouvelles constructions : attention à garder le côté familial par rapport à la pression immobilière

### LE SOCIAL

0/2/2	Travail de sensibilisation des citoyens à l'intégration
2/3/5	Intégration des personnes étrangères
0/2/2	Augmenter les budgets communaux pour projets solidaire / social
2/1/3	La diversification sociale par l'instauration d'une politique foncière publique
4/3/7	Travailler à l'intégration des migrants
6/2/8	Accueil des migrants, aujourd'hui intégration Zéro
7	Que tout Lasne se mobilise pour réunir 100 000 € pour le Télévie
4	Faire barrière à l'immigration

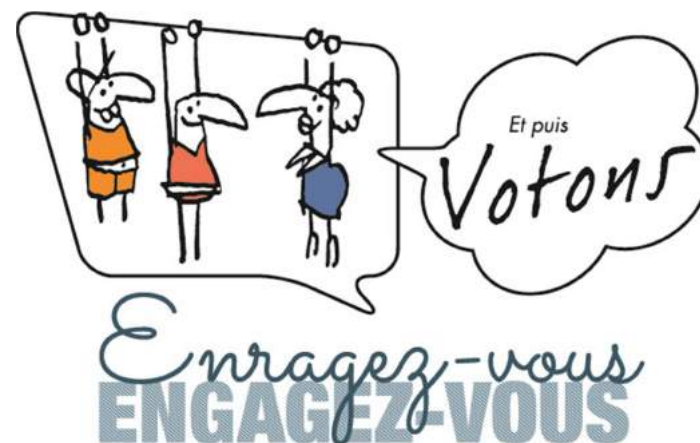
## LES DEFIS – LASNE

### HORS CATEGORIE

8/2/10	Alternance politique
0/2/2	Politique monochrome
1	Moins d'individualisme
	Côté "Prout Prout" des gens
2	Mieux se tenir aux promesses électorales, aucun renouveau
1	Ghetto de riches : tout le monde ne peut pas habiter à Lasne
1	Mentalité des gens : égocentrique, narcissique... à changer
2	Images de lasnois assez petzouilles
1/3/4	S'occuper d'autres choses que des intérêts personnels de certains
	Trop de villageois, pas de convivialité
1//1	Convivialité
	Faire savoir avec subtilité dans la "Vie à Lasne", quels sont nos amis à soutenir au MR. Une bonne campagne électorale se mène tous les jours.
	Répondre avec un peu plus de pugnacité aux critiques simplistes de groupes qui pourraient faire perdre quelques voix aux prochaines élections

## LES NOUVELLES PROPOSITIONS

2	Des cours d'anglais dès la maternelle à petit budget
	Relier à l'égouttage
1	Mettre à disposition des sacs poubelles pour les chiens
2	Ne pas faire de Lasne une terre d'immigrés
5	Créer une déchetterie à Lasne
7	Créer des maisons de repos publiques
2	Interdire l'usage du Round Up !
4	Renforcer la bibliothèque
5	Créer un Centre Culturel
1	Installer un parking à vélo aux Centres Sportifs et aux endroits fréquentés



Semaines citoyennes de forums, débats,  
échanges et interventions artistiques